

Klipsch®

REFERENCE PREMIERE

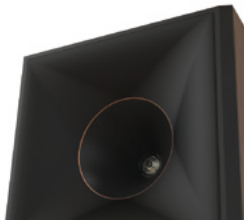


従来のReference Premiereシリーズをベースに、音質とデザインに大幅なアップグレードを施しました。その結果、よりクリーンでピュアなサウンドが、自宅のどの部屋にも完璧にマッチするエレガントなパッケージとなりました。

主な特徴

Tractrix® (トラクトリクス) ホーン

新開発の大型90°×90°シリコン複合ハイブリッドTractrix®ホーンは、サウンドの精度と明瞭さと効率とを兼ね備えるKlipsch独自の技術です。Tractrix®の曲線構造は、ホーンから広がるサウンドを最も効率的に再生し、幅広く均一に自然な響きを届けます。また原音を忠実に再現するフラットな周波数特性や幅広いエリアをカバーする広指向特性、パワフルで正確なサウンド再生を特長としています。Referenceシリーズでは、全てのツイーターにTractrix®ホーンが搭載されています。



Tractrix® (トラクトリクス) ポート

Tractrix®ポートには、流入する空気の乱れの低減に効果的なフレアが内側にも設置されています。空気の乱れの減少に伴いポートノイズが減少することで、よりクリーンで強力な低音を再生することが可能となりました。また最適な長さで設計された長方形のポートチューブは、キャビネットの低域再生チューニングを最大化すると同時に、内容積も最大化され、空気の流れの乱れの低減に役立つと同時に低域再生域の拡大も実現。



LTS (Linear Travel Suspension) チタンダイアフラムツイーター

リニアトラベルサスペンション (LTS) ツイーターはKlipsch独自の技術であり、音の歪みを最小限に抑えます。サスペンションには極めて軽量かつ強度の高い性質を持つ素材、カプトン®を使用しており、能率を高め解像度や細部の音を向上させます。またマグネットにはネオジウムマグネットを採用しました。アコースティック楽器の音の質感や、ボーカルの艶やかな表現力に優れています。



VENTED TWEETER DESIGN

ベント式ツイーターハウジングは、不要な高調波を発生させる定在波を低減し、高域のディテールと明瞭度を向上させることができます。



ALL-NEW CERAMETALICウーファー

Reference Premiereシリーズスピーカーの特徴であるCerametallic™ウーファーは、完璧なサウンド再生、最小限の歪み、最大限の効率性を実現するために更新されました。再設計されたウーファーは、クリプシュのReference Premiereスピーカーに求められるパワー、ディテール、エモーションを生み出します。



Dolby Atmos®対応

RP-500SA IIはDolby Atmos®スペックに準拠しており、ドルビーイーネード・トップフロント、トップミドル、トップリアスピーカーとして使用できます。また、サラウンド、サラウンドリアスピーカーとしても使用が可能です。



BI-WIRING / Bi-AMPING対応

(RP-8000F II / RP-6000F II / RP-600M II)

バイワイヤリングとバイアンプに対応。強力で汎用性のある高品質の入力端子を用いており、バイワイヤリングまたはバイアンプ接続が可能です。また、入力パネルには高品位なアルミニウムを採用しています。また、内部配線には、優れた導電性により電氣的劣化と効率損失を最小限に抑えるケーブルを採用しています。



美しいモダンなデザイン

キャビネットは落ち着いたブラックの木目調仕上げ。映像からの光の反射を抑え、鑑賞の邪魔をしません。また付属のマグネット式のグリルを装着することで、よりお部屋になじむデザインとなっています。さらにフロアスタンディングスピーカーには、前後で高さの異なる専用アングルフットが付属し、これを使用することでよりエレガントな印象を与えます。





仕様	RP-8000F II (1台)	RP-6000F II (1台)
型番	RP-8000F II (1台)	RP-6000F II (1台)
再生周波数帯域	35 Hz ~ 25 kHz ±3dB	38 Hz ~ 25 kHz ±3dB
出力音圧レベル	98 dB @ 2.83V/1m	96 dB @ 2.83V/1m
入力 (定格/最大)	150W / 600W	125W / 500W
インピーダンス	8 Ω	8 Ω
クロスオーバー周波数	1,630 Hz	1,770 Hz
ツイーター	2.54 cm (1") チタンドームLTSツイーター	2.54 cm (1") チタンドームLTSツイーター
ウーファー	20.32 cm (8") セラメタリックコンウーファー x2	16.51 cm (6.5") セラメタリックコンウーファー x2
キャビネット	MDF (内部: プレース構造)	MDF (内部: プレース構造)
型式	2ウェイ・バスレフ型 (リア・トラクトリクスポート)	2ウェイ・バスレフ型 (リア・トラクトリクスポート)
スピーカーターミナル	バナナプラグ対応ネジ式 (ハイアンプ対応)	バナナプラグ対応ネジ式 (ハイアンプ対応)
外形寸法 (幅×高さ×奥行)	275 x 1,095 x 463mm	236 x 1,006 x 446mm
質量	27.85kg	22.4kg
付属品	専用アングルフット&取付ネジ	専用アングルフット&取付ネジ
JAN/UPCコード	0743878046380	0743878046397
希望小売価格	オープンプライス	オープンプライス



仕様	RP-600M II (ペア)	RP-500M II (ペア)
型番	RP-600M II (ペア)	RP-500M II (ペア)
再生周波数帯域	44 Hz ~ 25 kHz ±3dB	50 Hz ~ 25 kHz ±3dB
出力音圧レベル	94.5 dB @ 2.83V/1m	92 dB @ 2.83V/1m
入力 (定格/最大)	100W / 400W	75W / 300W
インピーダンス	8 Ω	8 Ω
クロスオーバー周波数	1,500 Hz	1,530 Hz
ツイーター	2.54 cm (1") チタンドームLTSツイーター	2.54 cm (1") チタンドームLTSツイーター
ウーファー	16.51 cm (6.5") セラメタリックコンウーファー	13.34 cm (5.25") セラメタリックコンウーファー
キャビネット	MDF (内部: プレース構造)	MDF (内部: プレース構造)
型式	2ウェイ・バスレフ型 (リア・トラクトリクスポート)	2ウェイ・バスレフ型 (リア・トラクトリクスポート)
スピーカーターミナル	バナナプラグ対応ネジ式 (ハイアンプ対応)	バナナプラグ対応ネジ式
外形寸法 (幅×高さ×奥行)	202 x 400 x 330mm	173 x 344 x 270mm
質量	8.2 kg (1台)	5.95 kg (1台)
付属品	-	-
JAN/UPCコード	0743878046410	0743878046427
希望小売価格 (税込)	オープンプライス	オープンプライス



仕様	RP-502S II (ペア)	RP-500SA II (ペア)
型番	RP-502S II (ペア)	RP-500SA II (ペア)
再生周波数帯域	62 Hz ~ 25 kHz ±3dB	Dolby Atmos® スペックに準拠
出力音圧レベル	94 dB @ 2.83V/1m	Dolby Atmos® スペックに準拠
入力 (定格/最大)	100W / 400W	75W / 300W
インピーダンス	8 Ω	8 Ω
クロスオーバー周波数	1,500 Hz	Dolby Atmos® スペックに準拠
ツイーター	2.54 cm (1") チタンドームLTSツイーター x2	2.54 cm (1") チタンドームLTSツイーター
ウーファー	13.34 cm (5.25") セラメタリックコンウーファー x2	13.34 cm (5.25") セラメタリックコンウーファー
キャビネット	MDF	MDF (内部: プレース構造)
型式	2ウェイ・密閉型	2ウェイ・密閉型
スピーカーターミナル	バナナプラグ対応ネジ式	バナナプラグ対応ネジ式
外形寸法 (幅×高さ×奥行)	303 x 360 x 194 mm	173 x 217 x 320mm
質量	7.6 kg (1台)	4.35 kg (1台)
付属品	-	ジャンパーケーブル x2
JAN/UPCコード	0743878046458	0743878046465
希望小売価格	オープンプライス	オープンプライス



仕様	RP-504C II (1台)	RP-404C II (1台)
型番	RP-504C II (1台)	RP-404C II (1台)
再生周波数帯域	50 Hz ~ 25 kHz ±3dB	87 Hz ~ 25 kHz ±3dB
出力音圧レベル	96 dB @ 2.83V/1m	94 dB @ 2.83V/1m
入力 (定格/最大)	150W / 600W	125W / 500W
インピーダンス	8 Ω	8 Ω
クロスオーバー周波数	650 Hz / 1,950 Hz	650 Hz / 1,900 Hz
ツイーター	2.54 cm (1") チタンドームLTSツイーター	2.54 cm (1") チタンドームLTSツイーター
ウーファー	13.34 cm (5.25") セラメタリックコンウーファー x4	10.16 cm (4") セラメタリックコンウーファー x4
キャビネット	MDF (内部: プレース構造)	MDF (内部: プレース構造)
型式	2ウェイ・バスレフ型 (リア・トラクトリクスポート)	2ウェイ・密閉型
スピーカーターミナル	バナナプラグ対応ネジ式	バナナプラグ対応ネジ式
外形寸法 (幅×高さ×奥行)	814 x 174 x 383mm	682 x 145 x 164 mm
質量	16.45kg	9.25kg
付属品	-	-
JAN/UPCコード	0743878046434	0743878046472
希望小売価格	オープンプライス	オープンプライス



安全に関するご注意

正しく安全にお使いいただくため、ご使用前に必ず、取扱説明書の「安全上のご注意」をよくお読みください。水、湿気、湯気、誇り、油煙等の多い場所に設置しないでください。火災、感電、故障の原因になることがあります。

●このリーフレットに掲載されている商品を安全にお使いいただくために、設置・運用には十分な安全対策を行ってください。●商品写真は、出荷時のものと一部異なる場合があります。使用及び外観は予告なく変更されることがありますので、ご了承ください。●「Klipsch」は、Klipsch Group, Inc. の商標であり、ライセンスに基づき使用されています。●記載されているその他の会社名および製品・技術名・役務名等は、各社の登録商標または商標です。●掲載の仕様および外観は改善のため予告なく変更することがあります。●写真の製品の色は、印刷により実際の色と異なって見える場合があります。



日本販売代理店
ティアック株式会社
〒206-8530 東京都多摩市落合1-47

www.klipsch.jp

製品の詳細は上記のQRコードまたはAVお客様相談室へ
携帯電話・IP電話からは

☎042-356-9235

一般固定電話からは FAX
0570-000-701 042-356-9242

受付時間 月曜～金曜 10:00～12:00 / 13:00～17:00 (祝日・弊社休業日を除く)

このカタログの記載内容は2023年3月現在のものです。

PRINTED IN JAPAN 2303PK05 D7420B

Klipsch